



fundación
AXA

PERIODISMO **2030**

REVOLUCIÓN EN SALUD

#decálogoparaelcambio

Sondeo de opinión

Metroscopia

Febrero de 2024

Ficha técnica

3.000

entrevistas

Realizadas entre los días

26 de enero y 6 de febrero de 2024

Este informe se ha llevado a cabo mediante **3.000 entrevistas en línea** estadísticamente representativas de la población residente en España.

El universo de la encuesta es el conjunto de la población residente en España.

El trabajo de campo se llevó a cabo entre los días **26 de enero y 6 de febrero de 2024**.

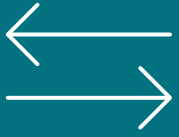
El margen de error para la muestra total, para un nivel de confianza del 95.5% (que es el habitualmente adoptado) y asumiendo los principios del muestreo aleatorio simple, en la hipótesis más desfavorable de máxima indeterminación ($p=q=50\%$) es de **±1.8** puntos para datos globales.

Las diferencias hasta 100 o los porcentajes no mostrados en los gráficos, en el caso de que los hubiera, corresponden a las categorías de respuesta “No sabe” y “No contesta”



fundación
AXA

PERIODISMO **2030**



Bloque 1

Los españoles ante el
cambio



Bloque 2

Nuevas
amenazas



Bloque 3

Nuevas
oportunidades



Bloque 7

Anexo
Tablas



Bloque 4

Salud
mental



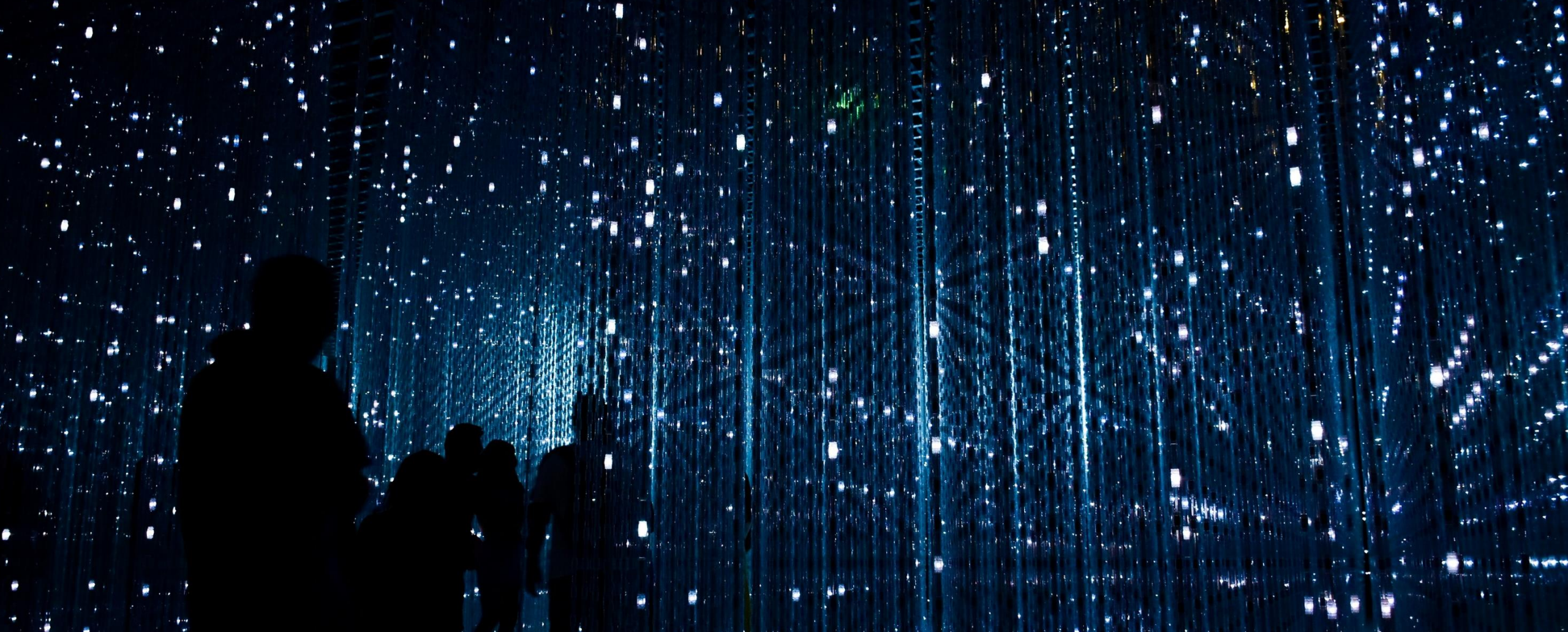
Bloque 5

Pesimismo climático



Bloque 6

Alimentación



Bloque 1

Los españoles ante el cambio

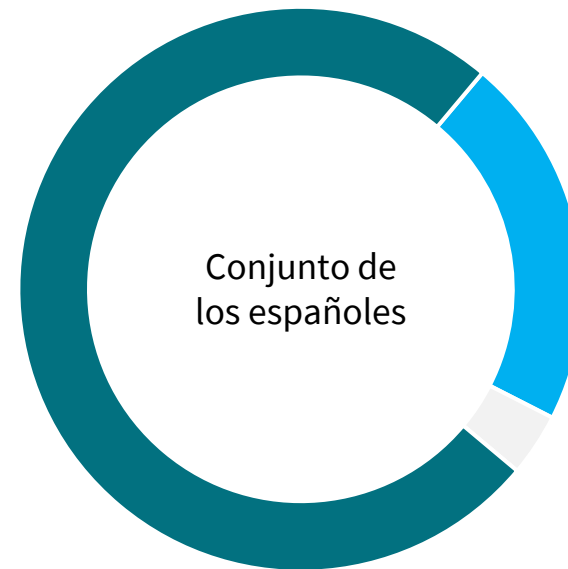
1.1 | Una ciudadanía informada

Tres de cada cuatro españoles se perciben a sí mismos como personas informadas sobre lo que sucede en el mundo

Para comenzar, ¿se considera Ud. una persona muy informada, bastante, poco o nada informada sobre lo que sucede en el mundo en general?

Me considero
muy o bastante informado

75%



Me considero
poco o nada informado

21%



SIGUIENTE



ANTERIOR



TABLA



1.2 | El ritmo ante los cambios

Uno de cada tres españoles se siente cómodo en el actual ritmo al que se producen los cambios, proporción muy similar a quienes manifiestan su incomodidad

Algunas personas se sienten cómodas con el ritmo al que se producen los cambios en la actualidad. Otras, no se sienten cómodas. En su caso personal...

Me siento cómodo

31%

No me siento cómodo

37%



Conjunto de los españoles

27%

Me da igual

INICIO



SIGUIENTE



ANTERIOR



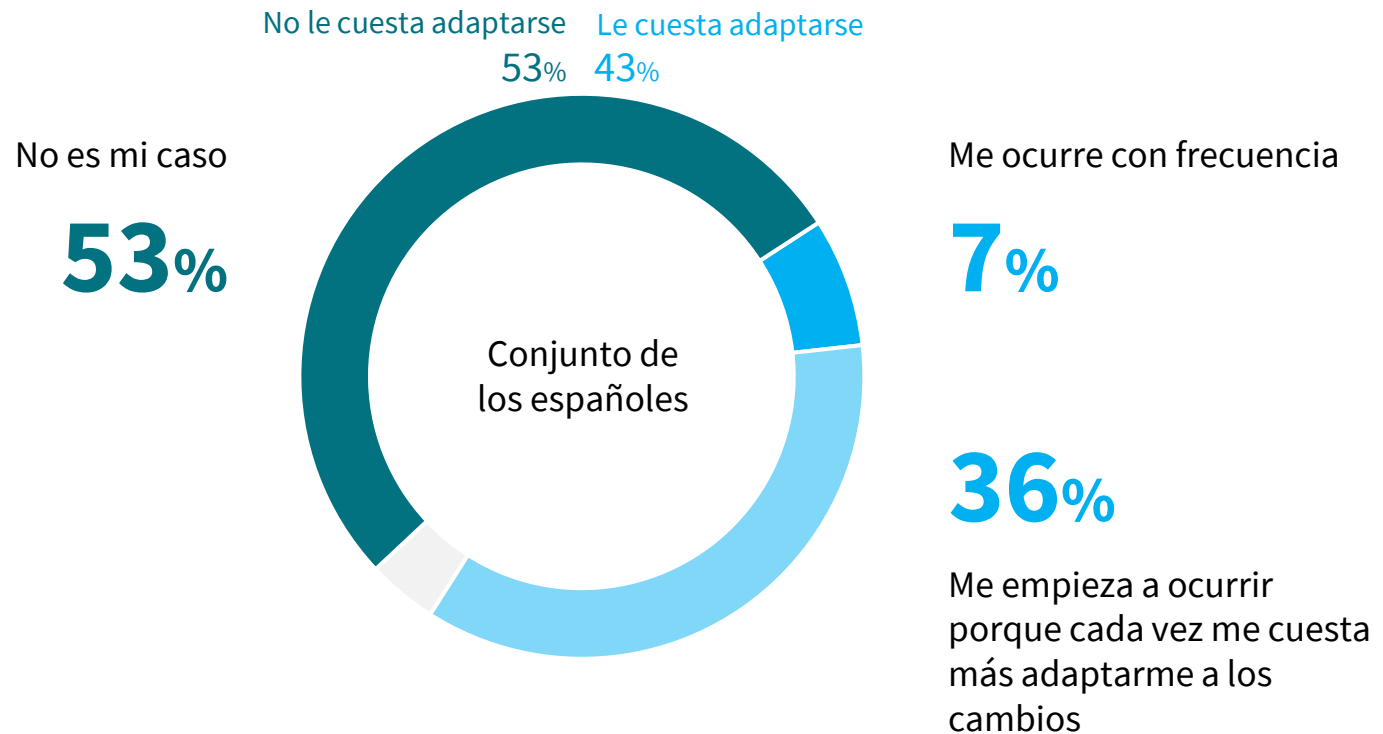
TABLA



1.3 | Una sociedad que se adapta

Solo el 7% dice sentirse, de manera frecuente, descolgado de la sociedad debido a la multitud de cambios que se producen

Algunas personas sienten que con todos los cambios que se están produciendo en los últimos tiempos pueden quedar descolgadas de la sociedad. En su caso personal...



INICIO



SIGUIENTE

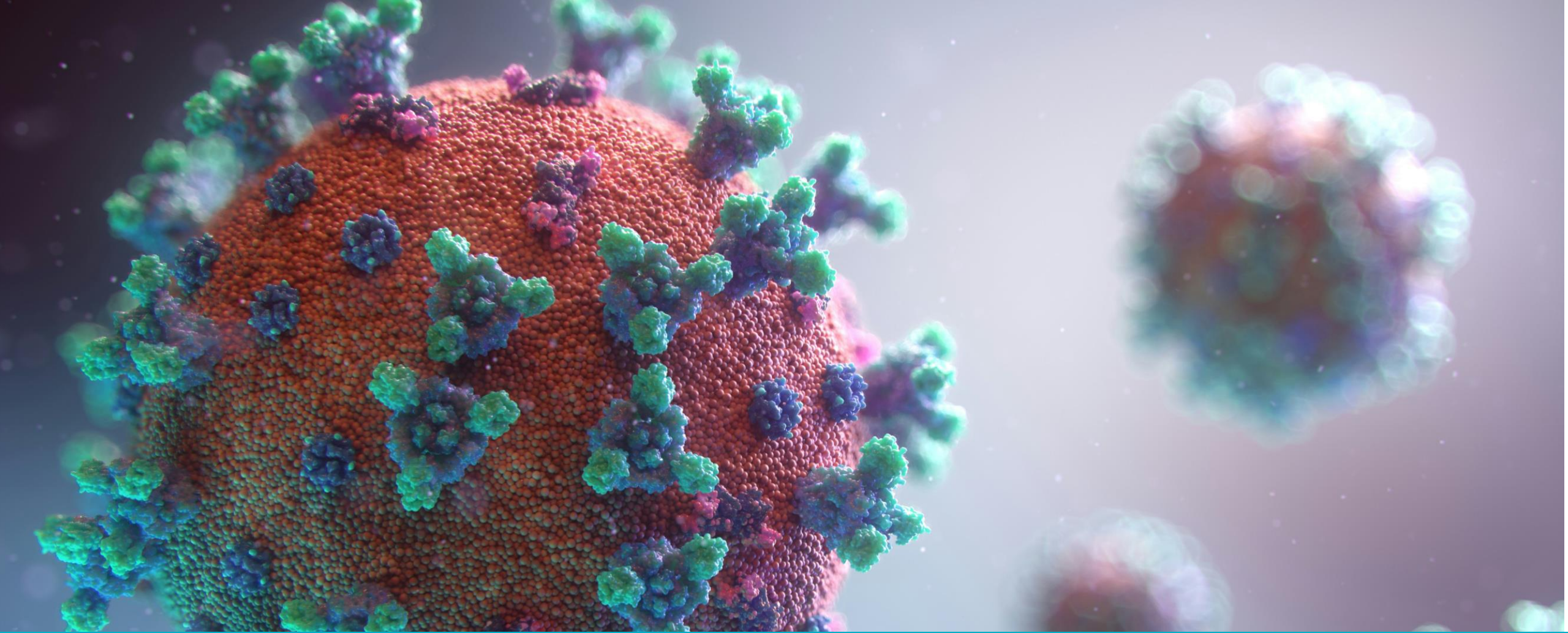


ANTERIOR



TABLA





Bloque 2

Nuevas amenazas

2.1 | Nuevas pandemias

Siete de cada diez españoles ven probable una nueva pandemia

¿Hasta qué punto considera usted probable que en los próximos 30 años se produzca una nueva pandemia?

Es probable
que se produzca una
nueva pandemia

73%



No es probable
que se produzca una
nueva pandemia

20%



SIGUIENTE



ANTERIOR



TABLA



2.2 | Proliferarán las superbacterias

Tres de cada cuatro españoles consideran probable que proliferen las superbacterias, inmunes a los antibióticos

¿Hasta qué punto considera usted probable que en los próximos 30 años proliferen superbacterias inmunes a los antibióticos convencionales?

Es probable
que proliferen
superbacterias inmunes
a los antibióticos
convencionales

75%



No es probable
que proliferen
superbacterias inmunes
a los antibióticos
convencionales

17%



SIGUIENTE



ANTERIOR



TABLA



2.3 | Escepticismo ante la longevidad

Seis de cada diez españoles no ven probable que los avances tecnológicos nos permitan vivir 130 años

¿Hasta qué punto considera usted probable que en los próximos 30 años los avances tecnológicos permitan vivir hasta los 130 años?

Es probable
que los avances
tecnológicos permitan
vivir hasta los
130 años

35%



No es probable
que los avances
tecnológicos permitan
vivir hasta los
130 años

57%



SIGUIENTE

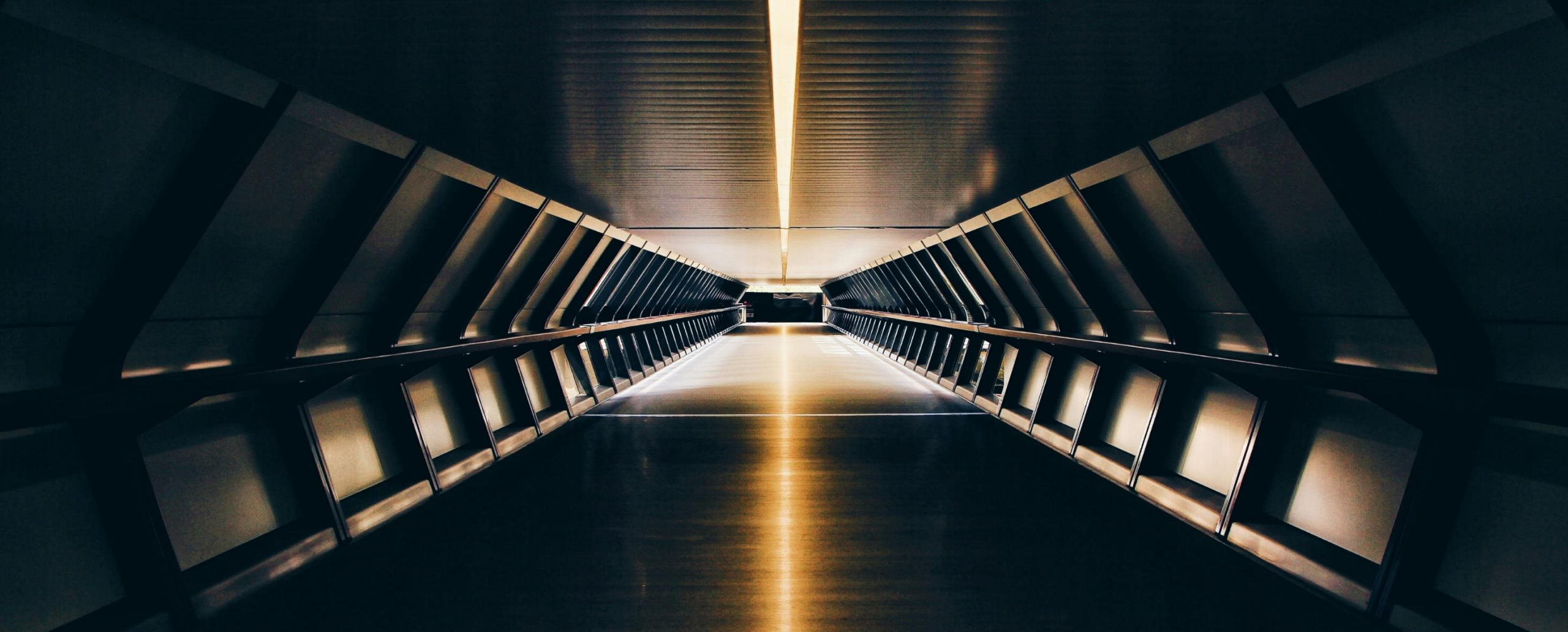


ANTERIOR



TABLA





Bloque 3

Nuevas oportunidades

3.1 | ¿Chips para mejorar habilidades cerebrales?

Son mayoría quienes creen que será posible implantar un chip en el cerebro para mejorar sus capacidades

¿Hasta qué punto considera usted probable que en los próximos 30 años sea posible implantarse un chip en el cerebro para mejorar las capacidades de quien así lo desee?

Es probable
que sea posible
implantarse un chip
en el cerebro para
mejorar sus capacidades

54%



No es probable
que sea posible
implantarse un chip
en el cerebro para
mejorar sus capacidades

36%



SIGUIENTE



ANTERIOR



TABLA



3.2 | ¿Desaparecerá el cáncer?

El 58% de los españoles cree probable que, en los próximos 30 años, se encontrará la cura definitiva para el cáncer

¿Hasta qué punto considera usted probable que en los próximos 30 años se encuentre una cura definitiva para la mayoría de los cánceres?

Es probable
que se encuentre una
cura definitiva para la
mayoría de los cánceres

58%



No es probable
que se encuentre una
cura definitiva para la
mayoría de los cánceres

36%



SIGUIENTE



ANTERIOR



TABLA



3.3 | ¿Intervenciones quirúrgicas a distancia?

La mitad de la población (50%) no cree probable que en los próximos 30 años sean habituales las intervenciones quirúrgicas a distancia

¿Hasta qué punto considera usted probable que en los próximos 30 años sean habituales las intervenciones quirúrgicas a distancia?

Es probable
que sean habituales
las intervenciones
quirúrgicas a distancia

42%



No es probable
que sean habituales
las intervenciones
quirúrgicas a distancia

50%



SIGUIENTE



ANTERIOR



TABLA



3.4 | ¿Robots cirujanos?

La mitad de la población no aceptaría que un robot le realizase una operación quirúrgica

¿Aceptaría usted que un robot, una máquina o una inteligencia artificial le realice una operación quirúrgica?

Aceptaría
que le realizasen una
operación quirúrgica

37%



No aceptaría
que le realizasen una
operación quirúrgica

47%



SIGUIENTE



ANTERIOR



TABLA



3.5 | ¿Robots cuidadores?

Son mayoría quienes no aceptarían que un robot, máquina o inteligencia artificial cuidase de un familiar

¿Aceptaría usted que un robot, una máquina o una inteligencia artificial cuidase de su hijo o de un familiar que lo necesite?





Bloque 4

El reto de la salud mental

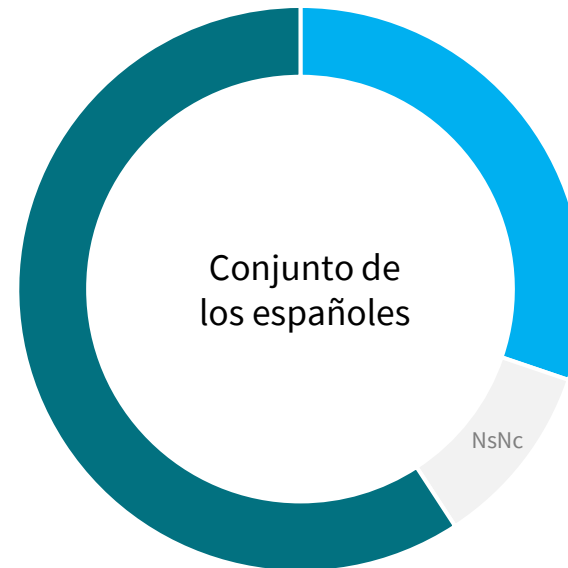
4.1 | Suicidio: ¿va a más?

El 59% cree probable que la causa principal de muerte en los próximos 30 años sea el suicidio

¿Hasta qué punto considera usted probable que en los próximos 30 años el suicidio sustituya a las enfermedades como principal causa de muerte?

Es probable
que el suicidio sustituya a
las enfermedades como
principal causa
de muerte

59%



No es probable
que el suicidio sustituya a
las enfermedades
como principal causa
de muerte

30%



SIGUIENTE



ANTERIOR



TABLA



4.2 | ¿Se extenderán las enfermedades mentales?

Una muy amplia mayoría de los españoles cree que las consultas médicas por motivo de salud mental serán las más frecuentes

¿Hasta qué punto considera usted probable que en los próximos 30 años las consultas médicas por motivo de salud mental sean las más frecuentes?

Es probable
que las consultas
médicas por motivo de
salud mental sean las
más frecuentes

82%



No es probable
que las consultas
médicas por motivo de
salud mental sean las
más frecuentes

14%

INICIO



SIGUIENTE



ANTERIOR



TABLA



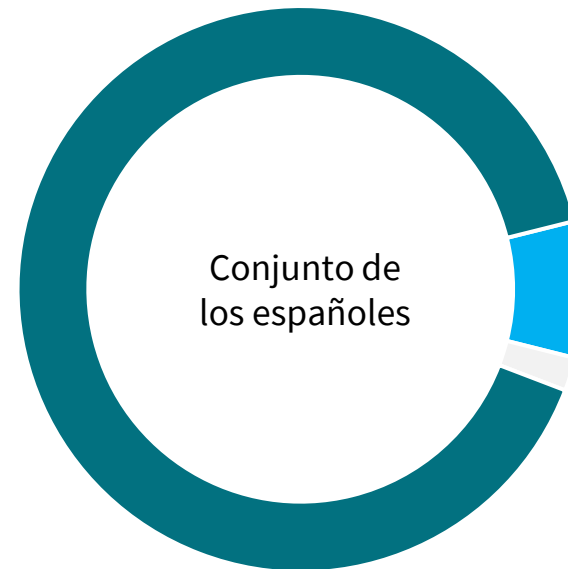
4.3 | ¿Aumentarán las adicciones digitales?

Nueve de cada diez españoles consideran probable el aumento de las adicciones digitales entre los jóvenes.

¿Hasta qué punto considera usted probable que en los próximos 30 años aumentarán las adicciones digitales entre los jóvenes, es decir, personas con adicción a las pantallas, videojuegos, redes sociales...?

Es probable
que aumenten las
adicciones digitales
entre los jóvenes

90%



No es probable
que aumenten las
adicciones digitales
entre los jóvenes

8%



SIGUIENTE



ANTERIOR



TABLA



4.4 | Los jóvenes no vivirán mejor que sus padres

Seis de cada diez españoles no creen probable que la calidad de vida de los jóvenes sea mejor que la de generaciones pasadas

¿Hasta qué punto considera usted probable que en los próximos 30 años los jóvenes vivirán mejor que sus padres?

Es probable
que los jóvenes vivan
mejor que sus padres

27%



No es probable
que los jóvenes vivan
mejor que sus padres

65%



SIGUIENTE



ANTERIOR



TABLA



4.5 | ¿Prohibir las redes sociales a menores?

Tres de cada cuatro (74%) españoles considerarían más bien positivo que se prohibieran las redes sociales hasta la mayoría de edad.

¿Y le parecería más bien positivo o más bien negativo que se prohíban las redes sociales hasta la mayoría de edad para proteger la salud mental de los menores?

Es más bien **positivo** que se prohíban las RR.SS. hasta la mayoría de edad para proteger la salud mental de los menores

74%



Es más bien **negativo** que se prohíban las RR.SS. hasta la mayoría de edad para proteger la salud mental de los menores

14%

INICIO



SIGUIENTE



ANTERIOR



TABLA





Bloque 5

Pesimismo climático

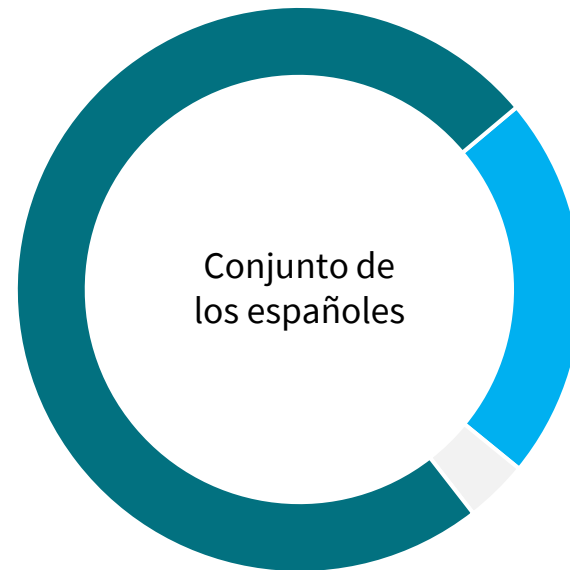
5.1 | Peligroso aumento del nivel del mar

Tres de cada cuatro españoles creen que para 2050 muchas zonas costeras serán inhabitables

¿Hasta qué punto considera usted probable que en los próximos 30 años el deshielo de los polos aumente el nivel del mar haciendo inhabitables las zonas costeras?

Es probable
que el deshielo de los polos
aumente el nivel del mar
haciendo inhabitables las
zonas costeras

74%



No es probable
que el deshielo de los polos
aumente el nivel del mar
haciendo inhabitables las
zonas costeras

22%



SIGUIENTE



ANTERIOR



TABLA



5.2 | El agua dulce, en riesgo

Tres de cada cuatro españoles creen que el agua dulce se va a convertir en un bien escaso

¿Hasta qué punto considera usted probable que en los próximos 30 años el agua dulce se convierta en un bien escaso en el planeta?

Es probable
que el agua dulce se
convierta en un bien
escaso en el planeta

77%



No es probable
que el agua dulce se
convierta en un bien
escaso en el planeta

19%



SIGUIENTE



ANTERIOR



TABLA



5.3 | La tecnología no es suficiente

Solo un tercio de los españoles cree que durante los próximos años se innovará tecnológicamente lo suficiente como para revertir el cambio climático

¿Hasta qué punto considera usted probable que en los próximos 30 años la innovación tecnológica consiga frenar el cambio climático?

Es probable
que la innovación
tecnológica consiga
frenar el cambio
climático

32%



No es probable
que la innovación
tecnológica consiga
frenar el cambio
climático

60%



SIGUIENTE



ANTERIOR



TABLA





Bloque 6

Alimentación

6.1 | Comer insectos: la dieta del futuro

La mayoría cree que la humanidad acabará incorporando los insectos en nuestra dieta de manera habitual

¿Hasta qué punto considera usted probable que en los próximos 30 años sea habitual incorporar insectos como parte de nuestra dieta?

Es probable
que sea habitual
incorporar insectos
en nuestra dieta

56%



Conjunto de
los españoles

No es probable
que sea habitual
incorporar insectos
en nuestra dieta

36%



SIGUIENTE



ANTERIOR



TABLA



6.2 | La carne será de laboratorio

Dos de cada tres españoles creen que será habitual alimentarse de carne creada en laboratorios

¿Hasta qué punto considera usted probable que en los próximos 30 años sea habitual incorporar a nuestra dieta carne creada en laboratorios?

Es probable
que sea habitual
incorporar a nuestra
dieta carne creada
en laboratorios

62%



Conjunto de los españoles

No es probable
que sea habitual
incorporar a nuestra
dieta carne creada
en laboratorios

30%



SIGUIENTE



ANTERIOR



TABLA



6.3 | Rechazo a la carne creada en laboratorios

Solo un 20% de los españoles evalúa como algo positivo la incorporación de la carne de laboratorio en la dieta

¿Y le parecería más bien positivo o más bien negativo que sea habitual incorporar a nuestra dieta carne creada en laboratorios?

Es más bien **positivo** que sea habitual incorporar a nuestra dieta carne creada en laboratorio

20%



Es más bien **negativo** que sea habitual incorporar a nuestra dieta carne creada en laboratorio

62%



SIGUIENTE



ANTERIOR



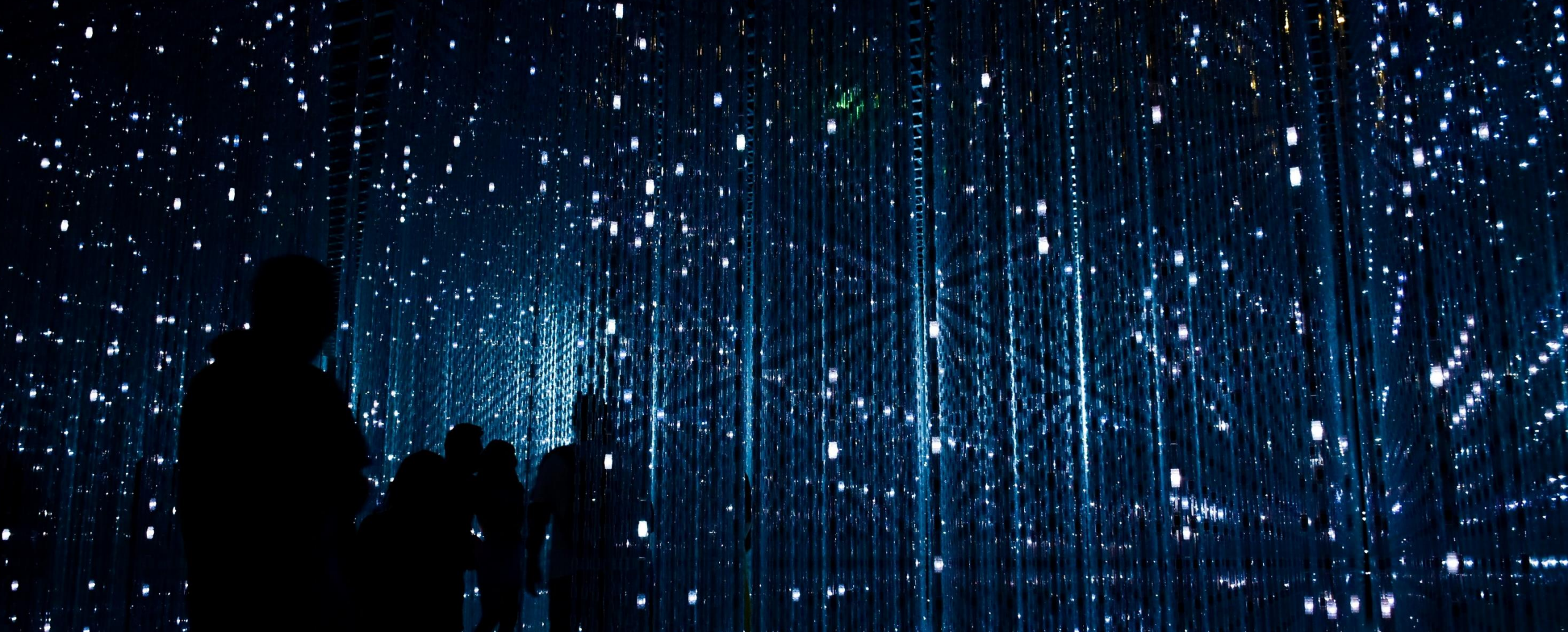
TABLA





Bloque 7

Anexo Tablas



Bloque 1

Los españoles ante el cambio

1.1 | Grado de información

Para comenzar, ¿se considera Ud. una persona muy informada, bastante, poco o nada informada sobre lo que sucede en el mundo en general?

	Total	Actitud hacia el cambio			Por sexo		Por edad				Por nivel de vida		
		COM	INC	IND	H	M	18-34	35-49	50-64	≥65	ACO	SUF	INS
Informado	75	84	71	75	82	69	63	77	80	78	79	78	69
No informado	21	13	26	23	15	27	30	20	18	20	17	19	27
NsNc	4	3	3	2	3	4	7	3	2	2	4	3	4

Por adaptación al cambio:

Cómodo (COM): se siente cómodo con el ritmo al que se producen los cambios en la actualidad

Incómodo (INC): no se siente cómodo con el ritmo al que se producen los cambios en la actualidad

Indiferente (IND): le da igual el ritmo al que se producen los cambios en la actualidad

Por nivel de vida:

ACO: el actual nivel de ingresos de su hogar le permite vivir con comodidad (15% de los españoles)

SUF: el actual nivel de ingresos de su hogar es suficiente, pero sin excesos (60% de los españoles)

INS: el actual nivel de ingresos de su hogar es insuficiente para poder vivir (25% de los españoles)

GRÁFICO



1.2 | Actitud personal frente al cambio

Algunas personas se sienten cómodas con el ritmo al que se producen los cambios en la actualidad. Otras, no se sienten cómodas. En su caso personal...

	Total	Por sexo		Por edad				Por nivel de vida		
		H	M	18-34	35-49	50-64	≥65	ACO	SUF	INS
Cómodo	31	34	29	32	31	33	28	42	31	25
Le da igual	27	30	26	30	31	24	27	25	31	22
Incómodo	37	33	40	33	32	39	41	28	34	48
NsNc	5	3	5	5	6	4	4	5	4	5

Por nivel de vida:

ACO: el actual nivel de ingresos de su hogar le permite vivir con comodidad (15% de los españoles)

SUF: el actual nivel de ingresos de su hogar es suficiente, pero sin excesos (60% de los españoles)

INS: el actual nivel de ingresos de su hogar es insuficiente para poder vivir (25% de los españoles)

GRÁFICO



1.3 | Adaptación frente al cambio

Algunas personas sienten que con todos los cambios que se están produciendo en los últimos tiempos pueden quedar descolgadas de la sociedad. En su caso personal...

	Total	Actitud hacia el cambio			Por sexo		Por edad				Por nivel de vida		
		COM	INC	IND	H	M	18-34	35-49	50-64	≥65	ACO	SUF	INS
Me ocurre con frecuencia	7	7	10	5	8	7	14	7	5	4	9	6	9
Me empieza a ocurrir	36	24	50	31	33	38	40	35	34	35	28	35	44
No es mi caso	53	68	35	60	56	50	41	54	57	57	59	56	42
NsNc	4	1	5	4	3	5	5	4	4	4	4	3	5

Por adaptación al cambio:

Cómodo (COM): se siente cómodo con el ritmo al que se producen los cambios en la actualidad

Incómodo (INC): no se siente cómodo con el ritmo al que se producen los cambios en la actualidad

Indiferente (IND): le da igual el ritmo al que se producen los cambios en la actualidad

Por nivel de vida:

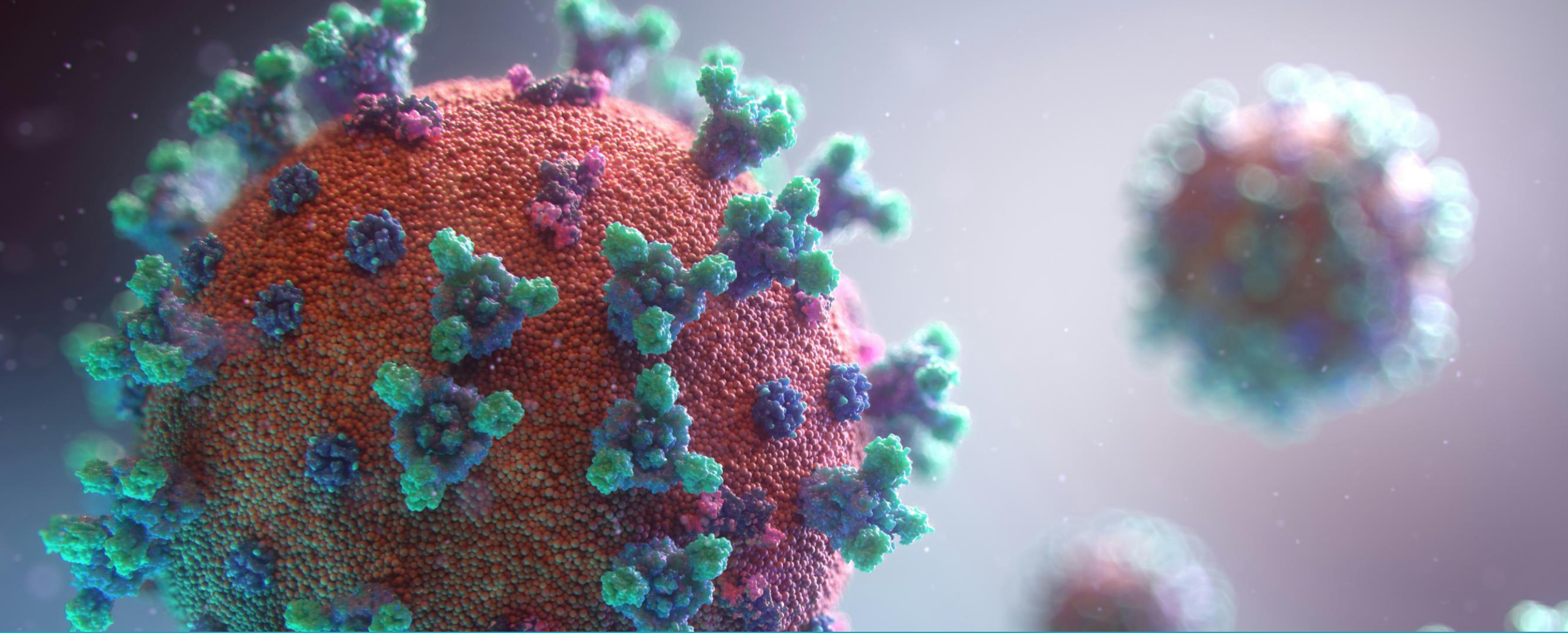
ACO: el actual nivel de ingresos de su hogar le permite vivir con comodidad (15% de los españoles)

SUF: el actual nivel de ingresos de su hogar es suficiente, pero sin excesos (60% de los españoles)

INS: el actual nivel de ingresos de su hogar es insuficiente para poder vivir (25% de los españoles)

GRÁFICO





Bloque 2

Nuevas amenazas

2.1 | Nuevas pandemias

¿Hasta qué punto considera usted probable que en los próximos 30 años se produzca una nueva pandemia?

	Total	Actitud hacia el cambio			Por sexo		Por edad				Por nivel de vida		
		COM	INC	IND	H	M	18-34	35-49	50-64	≥65	ACO	SUF	INS
Es probable	73	72	77	71	71	75	63	71	77	79	72	73	76
No es probable	20	22	17	20	22	17	31	20	16	13	21	20	17
NsNc	7	6	6	9	7	8	6	9	7	8	7	7	7

Por adaptación al cambio:

Cómodo (COM): se siente cómodo con el ritmo al que se producen los cambios en la actualidad

Incómodo (INC): no se siente cómodo con el ritmo al que se producen los cambios en la actualidad

Indiferente (IND): le da igual el ritmo al que se producen los cambios en la actualidad

Por nivel de vida:

ACO: el actual nivel de ingresos de su hogar le permite vivir con comodidad (15% de los españoles)

SUF: el actual nivel de ingresos de su hogar es suficiente, pero sin excesos (60% de los españoles)

INS: el actual nivel de ingresos de su hogar es insuficiente para poder vivir (25% de los españoles)

GRÁFICO



2.2 | Proliferarán las superbacterias

¿Hasta qué punto considera usted probable que en los próximos 30 años proliferen superbacterias inmunes a los antibióticos convencionales?

	Total	Actitud hacia el cambio			Por sexo		Por edad				Por nivel de vida		
		COM	INC	IND	H	M	18-34	35-49	50-64	≥65	ACO	SUF	INS
Es probable	75	74	79	71	73	77	61	75	80	80	72	76	76
No es probable	17	18	14	19	19	14	29	16	13	11	19	17	15
NsNc	8	8	7	10	8	9	10	9	7	9	9	7	9

Por adaptación al cambio:

Cómodo (COM): se siente cómodo con el ritmo al que se producen los cambios en la actualidad

Incómodo (INC): no se siente cómodo con el ritmo al que se producen los cambios en la actualidad

Indiferente (IND): le da igual el ritmo al que se producen los cambios en la actualidad

Por nivel de vida:

ACO: el actual nivel de ingresos de su hogar le permite vivir con comodidad (15% de los españoles)

SUF: el actual nivel de ingresos de su hogar es suficiente, pero sin excesos (60% de los españoles)

INS: el actual nivel de ingresos de su hogar es insuficiente para poder vivir (25% de los españoles)

GRÁFICO



2.3 | Escepticismo ante la longevidad

¿Hasta qué punto considera usted probable que en los próximos 30 años los avances tecnológicos permitan vivir hasta los 130 años?

	Total	Actitud hacia el cambio			Por sexo		Por edad				Por nivel de vida		
		COM	INC	IND	H	M	18-34	35-49	50-64	≥65	ACO	SUF	INS
Es probable	35	40	31	35	35	34	39	34	34	32	40	34	32
No es probable	57	53	60	56	58	56	54	60	57	57	54	57	58
NsNc	8	7	9	9	7	10	7	6	9	11	6	9	10

Por adaptación al cambio:

Cómodo (COM): se siente cómodo con el ritmo al que se producen los cambios en la actualidad

Incómodo (INC): no se siente cómodo con el ritmo al que se producen los cambios en la actualidad

Indiferente (IND): le da igual el ritmo al que se producen los cambios en la actualidad

Por nivel de vida:

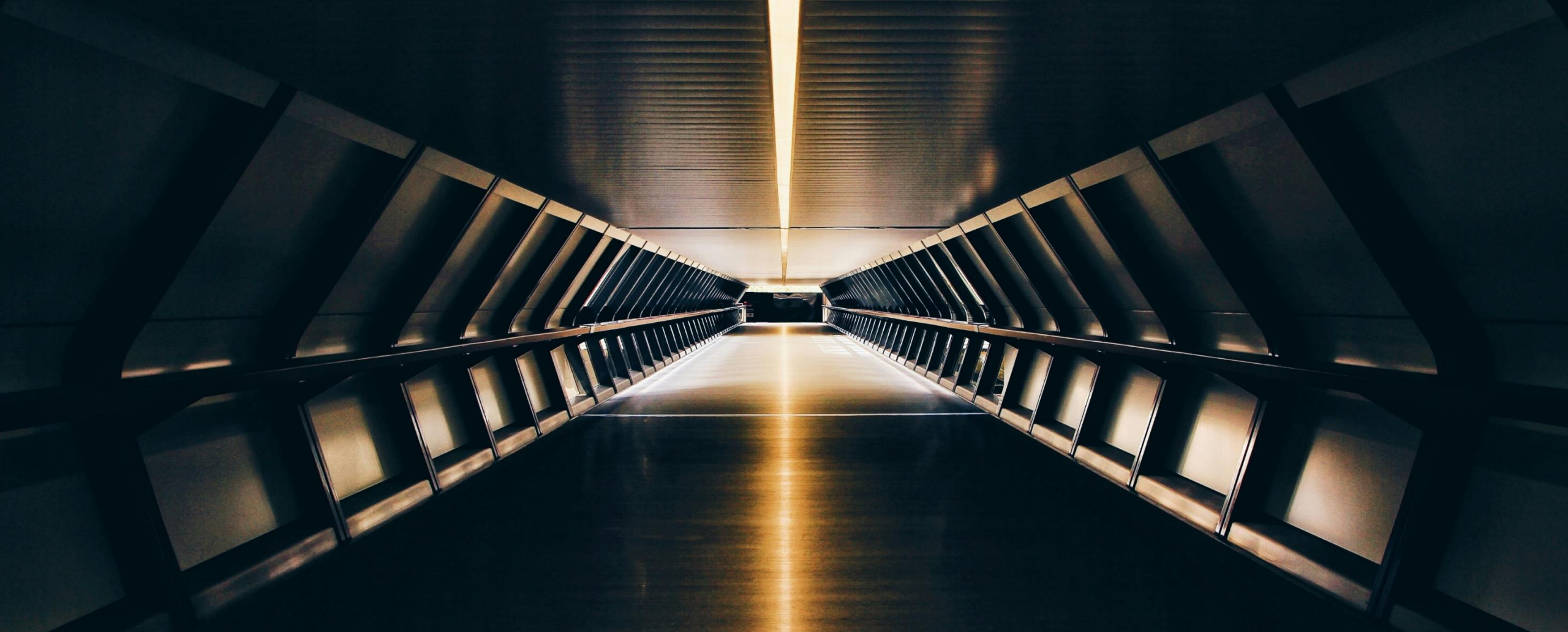
ACO: el actual nivel de ingresos de su hogar le permite vivir con comodidad (15% de los españoles)

SUF: el actual nivel de ingresos de su hogar es suficiente, pero sin excesos (60% de los españoles)

INS: el actual nivel de ingresos de su hogar es insuficiente para poder vivir (25% de los españoles)

GRÁFICO





Bloque 3

Evaluación del cambio

3.1 | ¿Chips para mejorar habilidades cerebrales?

¿Hasta qué punto considera usted probable que en los próximos 30 años sea posible implantarse un chip en el cerebro para mejorar las capacidades de quien así lo desee?

	Total	Actitud hacia el cambio			Por sexo		Por edad				Por nivel de vida		
		COM	INC	IND	H	M	18-34	35-49	50-64	≥65	ACO	SUF	INS
Es probable	54	56	57	52	58	51	54	54	56	54	53	54	56
No es probable	36	37	34	35	35	37	39	38	33	34	39	36	32
NsNc	10	7	9	13	7	12	7	8	11	12	8	10	12

Por adaptación al cambio:

Cómodo (COM): se siente cómodo con el ritmo al que se producen los cambios en la actualidad

Incómodo (INC): no se siente cómodo con el ritmo al que se producen los cambios en la actualidad

Indiferente (IND): le da igual el ritmo al que se producen los cambios en la actualidad

Por nivel de vida:

ACO: el actual nivel de ingresos de su hogar le permite vivir con comodidad (15% de los españoles)

SUF: el actual nivel de ingresos de su hogar es suficiente, pero sin excesos (60% de los españoles)

INS: el actual nivel de ingresos de su hogar es insuficiente para poder vivir (25% de los españoles)

GRÁFICO



3.2 | ¿Desaparecerá el cáncer?

¿Hasta qué punto considera usted probable que en los próximos 30 años se encuentre una cura definitiva para la mayoría de los cánceres?

	Total	Actitud hacia el cambio			Por sexo		Por edad				Por nivel de vida		
		COM	INC	IND	H	M	18-34	35-49	50-64	≥65	ACO	SUF	INS
Es probable	58	63	55	57	58	58	50	52	61	69	60	57	58
No es probable	36	34	39	37	38	35	45	42	34	27	35	37	37
NsNc	6	3	6	6	4	7	5	6	5	4	5	6	5

Por adaptación al cambio:

Cómodo (COM): se siente cómodo con el ritmo al que se producen los cambios en la actualidad

Incómodo (INC): no se siente cómodo con el ritmo al que se producen los cambios en la actualidad

Indiferente (IND): le da igual el ritmo al que se producen los cambios en la actualidad

Por nivel de vida:

ACO: el actual nivel de ingresos de su hogar le permite vivir con comodidad (15% de los españoles)

SUF: el actual nivel de ingresos de su hogar es suficiente, pero sin excesos (60% de los españoles)

INS: el actual nivel de ingresos de su hogar es insuficiente para poder vivir (25% de los españoles)

GRÁFICO



3.3 | ¿Intervenciones quirúrgicas a distancia?

¿Hasta qué punto considera usted probable que en los próximos 30 años sean habituales las intervenciones quirúrgicas a distancia?

	Total	Actitud hacia el cambio			Por sexo		Por edad				Por nivel de vida		
		COM	INC	IND	H	M	18-34	35-49	50-64	≥65	ACO	SUF	INS
Es probable	42	45	42	40	47	37	37	33	48	48	44	42	43
No es probable	50	49	49	51	46	52	57	57	44	42	50	51	48
NsNc	8	6	9	9	7	11	6	10	8	10	6	7	9

Por adaptación al cambio:

Cómodo (COM): se siente cómodo con el ritmo al que se producen los cambios en la actualidad

Incómodo (INC): no se siente cómodo con el ritmo al que se producen los cambios en la actualidad

Indiferente (IND): le da igual el ritmo al que se producen los cambios en la actualidad

Por nivel de vida:

ACO: el actual nivel de ingresos de su hogar le permite vivir con comodidad (15% de los españoles)

SUF: el actual nivel de ingresos de su hogar es suficiente, pero sin excesos (60% de los españoles)

INS: el actual nivel de ingresos de su hogar es insuficiente para poder vivir (25% de los españoles)

GRÁFICO



3.4 | ¿Robots cirujanos?

¿Aceptaría usted que un robot, una máquina o una inteligencia artificial le realice una operación quirúrgica?

	Total	Actitud hacia el cambio			Por sexo		Por edad				Por nivel de vida		
		COM	INC	IND	H	M	18-34	35-49	50-64	≥65	ACO	SUF	INS
Lo aceptaría	37	44	34	36	45	30	31	34	45	38	41	38	34
No lo aceptaría	47	43	50	46	40	53	53	52	41	43	46	46	49
NsNc	16	13	16	18	15	17	16	14	14	19	13	16	17

Por adaptación al cambio:

Cómodo (COM): se siente cómodo con el ritmo al que se producen los cambios en la actualidad

Incómodo (INC): no se siente cómodo con el ritmo al que se producen los cambios en la actualidad

Indiferente (IND): le da igual el ritmo al que se producen los cambios en la actualidad

Por nivel de vida:

ACO: el actual nivel de ingresos de su hogar le permite vivir con comodidad (15% de los españoles)

SUF: el actual nivel de ingresos de su hogar es suficiente, pero sin excesos (60% de los españoles)

INS: el actual nivel de ingresos de su hogar es insuficiente para poder vivir (25% de los españoles)

GRÁFICO



3.5 | ¿Robots cuidadores?

¿Aceptaría usted que un robot, una máquina o una inteligencia artificial cuidase de su hijo o de un familiar que lo necesite?

	Total	Actitud hacia el cambio			Por sexo		Por edad				Por nivel de vida		
		COM	INC	IND	H	M	18-34	35-49	50-64	≥65	ACO	SUF	INS
Lo aceptaría	33	39	29	32	40	26	34	30	32	35	37	33	30
No lo aceptaría	55	52	58	53	49	60	54	59	54	52	52	54	57
NsNc	12	9	13	15	11	14	12	11	14	13	11	13	13

Por adaptación al cambio:

Cómodo (COM): se siente cómodo con el ritmo al que se producen los cambios en la actualidad

Incómodo (INC): no se siente cómodo con el ritmo al que se producen los cambios en la actualidad

Indiferente (IND): le da igual el ritmo al que se producen los cambios en la actualidad

Por nivel de vida:

ACO: el actual nivel de ingresos de su hogar le permite vivir con comodidad (15% de los españoles)

SUF: el actual nivel de ingresos de su hogar es suficiente, pero sin excesos (60% de los españoles)

INS: el actual nivel de ingresos de su hogar es insuficiente para poder vivir (25% de los españoles)

GRÁFICO





Bloque 4

El reto de la salud mental

4.1 | Suicidio: ¿va a más?

¿Hasta qué punto considera usted probable que en los próximos 30 años el suicidio sustituya a las enfermedades como principal causa de muerte?

	Total	Actitud hacia el cambio			Por sexo		Por edad				Por nivel de vida		
		COM	INC	IND	H	M	18-34	35-49	50-64	≥65	ACO	SUF	INS
Es probable	59	58	65	55	54	64	66	63	59	52	58	58	64
No es probable	30	32	27	34	37	24	28	29	30	34	35	31	27
NsNc	11	10	8	11	9	12	6	8	11	14	7	11	9

Por adaptación al cambio:

Cómodo (COM): se siente cómodo con el ritmo al que se producen los cambios en la actualidad

Incómodo (INC): no se siente cómodo con el ritmo al que se producen los cambios en la actualidad

Indiferente (IND): le da igual el ritmo al que se producen los cambios en la actualidad

Por nivel de vida:

ACO: el actual nivel de ingresos de su hogar le permite vivir con comodidad (15% de los españoles)

SUF: el actual nivel de ingresos de su hogar es suficiente, pero sin excesos (60% de los españoles)

INS: el actual nivel de ingresos de su hogar es insuficiente para poder vivir (25% de los españoles)

GRÁFICO



4.2 | ¿Se extenderán las enfermedades mentales?

¿Hasta qué punto considera usted probable que en los próximos 30 años las consultas médicas por motivo de salud mental sean las más frecuentes?

	Total	Actitud hacia el cambio			Por sexo		Por edad				Por nivel de vida		
		COM	INC	IND	H	M	18-34	35-49	50-64	≥65	ACO	SUF	INS
Es probable	82	84	84	78	79	85	80	82	85	82	82	83	81
No es probable	14	14	12	15	17	11	16	15	11	12	14	13	13
NsNc	4	2	4	7	4	4	4	3	4	6	4	4	6

Por adaptación al cambio:

Cómodo (COM): se siente cómodo con el ritmo al que se producen los cambios en la actualidad

Incómodo (INC): no se siente cómodo con el ritmo al que se producen los cambios en la actualidad

Indiferente (IND): le da igual el ritmo al que se producen los cambios en la actualidad

Por nivel de vida:

ACO: el actual nivel de ingresos de su hogar le permite vivir con comodidad (15% de los españoles)

SUF: el actual nivel de ingresos de su hogar es suficiente, pero sin excesos (60% de los españoles)

INS: el actual nivel de ingresos de su hogar es insuficiente para poder vivir (25% de los españoles)

GRÁFICO



4.3 | ¿Aumentarán las adicciones digitales?

¿Hasta qué punto considera usted probable que en los próximos 30 años aumentarán las adicciones digitales entre los jóvenes, es decir, personas con adicción a las pantallas, videojuegos, redes sociales...?

	Total	Actitud hacia el cambio			Por sexo		Por edad				Por nivel de vida		
		COM	INC	IND	H	M	18-34	35-49	50-64	≥65	ACO	SUF	INS
Es probable	90	94	91	86	89	91	81	89	95	94	89	92	88
No es probable	8	5	7	11	9	6	15	10	4	4	9	7	8
NsNc	2	1	2	3	2	3	4	1	1	2	2	1	4

Por adaptación al cambio:

Cómodo (COM): se siente cómodo con el ritmo al que se producen los cambios en la actualidad

Incómodo (INC): no se siente cómodo con el ritmo al que se producen los cambios en la actualidad

Indiferente (IND): le da igual el ritmo al que se producen los cambios en la actualidad

Por nivel de vida:

ACO: el actual nivel de ingresos de su hogar le permite vivir con comodidad (15% de los españoles)

SUF: el actual nivel de ingresos de su hogar es suficiente, pero sin excesos (60% de los españoles)

INS: el actual nivel de ingresos de su hogar es insuficiente para poder vivir (25% de los españoles)

GRÁFICO



4.4 | Los jóvenes no vivirán mejor que sus padres

¿Hasta qué punto considera usted probable que en los próximos 30 años los jóvenes vivirán mejor que sus padres?

	Total	Actitud hacia el cambio			Por sexo		Por edad				Por nivel de vida		
		COM	INC	IND	H	M	18-34	35-49	50-64	≥65	ACO	SUF	INS
Es probable	27	38	20	25	29	25	31	24	27	26	33	26	25
No es probable	65	56	72	65	63	67	63	68	66	63	61	66	66
NsNc	8	6	8	10	8	8	6	8	7	11	6	8	9

Por adaptación al cambio:

Cómodo (COM): se siente cómodo con el ritmo al que se producen los cambios en la actualidad

Incómodo (INC): no se siente cómodo con el ritmo al que se producen los cambios en la actualidad

Indiferente (IND): le da igual el ritmo al que se producen los cambios en la actualidad

Por nivel de vida:

ACO: el actual nivel de ingresos de su hogar le permite vivir con comodidad (15% de los españoles)

SUF: el actual nivel de ingresos de su hogar es suficiente, pero sin excesos (60% de los españoles)

INS: el actual nivel de ingresos de su hogar es insuficiente para poder vivir (25% de los españoles)

GRÁFICO



4.5 | ¿Prohibir las redes sociales a menores?

¿Y le parecería más bien positivo o más bien negativo que se prohíban las redes sociales hasta la mayoría de edad para proteger la salud mental de los menores?

	Total	Actitud hacia el cambio			Por sexo		Por edad				Por nivel de vida		
		COM	INC	IND	H	M	18-34	35-49	50-64	≥65	ACO	SUF	INS
Es más bien positivo	74	72	79	69	69	78	66	73	77	77	73	75	74
Es más bien negativo	14	17	11	17	17	12	22	14	12	11	16	14	14
NsNc	12	11	10	14	14	10	12	13	11	12	11	11	12

Por adaptación al cambio:

Cómodo (COM): se siente cómodo con el ritmo al que se producen los cambios en la actualidad

Incómodo (INC): no se siente cómodo con el ritmo al que se producen los cambios en la actualidad

Indiferente (IND): le da igual el ritmo al que se producen los cambios en la actualidad

Por nivel de vida:

ACO: el actual nivel de ingresos de su hogar le permite vivir con comodidad (15% de los españoles)

SUF: el actual nivel de ingresos de su hogar es suficiente, pero sin excesos (60% de los españoles)

INS: el actual nivel de ingresos de su hogar es insuficiente para poder vivir (25% de los españoles)

GRÁFICO





Bloque 5

Pesimismo climático

5.1 | Peligroso aumento del nivel del mar

¿Hasta qué punto considera usted probable que en los próximos 30 años el deshielo de los polos aumente el nivel del mar haciendo inhabitables las zonas costeras?

	Total	Actitud hacia el cambio			Por sexo		Por edad				Por nivel de vida		
		COM	INC	IND	H	M	18-34	35-49	50-64	≥65	ACO	SUF	INS
Es probable	74	76	75	72	69	79	70	76	74	77	75	76	73
No es probable	22	22	21	24	27	17	26	20	23	20	22	21	23
NsNc	4	2	4	4	4	4	4	4	3	3	3	3	4

Por adaptación al cambio:

Cómodo (COM): se siente cómodo con el ritmo al que se producen los cambios en la actualidad

Incómodo (INC): no se siente cómodo con el ritmo al que se producen los cambios en la actualidad

Indiferente (IND): le da igual el ritmo al que se producen los cambios en la actualidad

Por nivel de vida:

ACO: el actual nivel de ingresos de su hogar le permite vivir con comodidad (15% de los españoles)

SUF: el actual nivel de ingresos de su hogar es suficiente, pero sin excesos (60% de los españoles)

INS: el actual nivel de ingresos de su hogar es insuficiente para poder vivir (25% de los españoles)

GRÁFICO



5.2 | El agua dulce, en riesgo

¿Hasta qué punto considera usted probable que en los próximos 30 años el agua dulce se convierta en un bien escaso en el planeta?

	Total	Actitud hacia el cambio			Por sexo		Por edad				Por nivel de vida		
		COM	INC	IND	H	M	18-34	35-49	50-64	≥65	ACO	SUF	INS
Es probable	77	77	79	74	72	82	65	77	81	83	75	78	78
No es probable	19	20	16	21	24	14	29	18	16	14	21	18	17
NsNc	4	3	5	5	4	4	6	5	3	3	4	4	5

Por adaptación al cambio:

Cómodo (COM): se siente cómodo con el ritmo al que se producen los cambios en la actualidad

Incómodo (INC): no se siente cómodo con el ritmo al que se producen los cambios en la actualidad

Indiferente (IND): le da igual el ritmo al que se producen los cambios en la actualidad

Por nivel de vida:

ACO: el actual nivel de ingresos de su hogar le permite vivir con comodidad (15% de los españoles)

SUF: el actual nivel de ingresos de su hogar es suficiente, pero sin excesos (60% de los españoles)

INS: el actual nivel de ingresos de su hogar es insuficiente para poder vivir (25% de los españoles)

GRÁFICO



5.3 | La tecnología no es suficiente

¿Hasta qué punto considera usted probable que en los próximos 30 años la innovación tecnológica consiga frenar el cambio climático?

	Total	Actitud hacia el cambio			Por sexo		Por edad				Por nivel de vida		
		COM	INC	IND	H	M	18-34	35-49	50-64	≥65	ACO	SUF	INS
Es probable	32	37	26	34	33	31	35	32	28	34	37	32	28
No es probable	60	58	64	58	60	60	59	61	63	57	57	61	61
NsNc	8	5	10	8	7	9	6	7	9	9	6	7	11

Por adaptación al cambio:

Cómodo (COM): se siente cómodo con el ritmo al que se producen los cambios en la actualidad

Incómodo (INC): no se siente cómodo con el ritmo al que se producen los cambios en la actualidad

Indiferente (IND): le da igual el ritmo al que se producen los cambios en la actualidad

Por nivel de vida:

ACO: el actual nivel de ingresos de su hogar le permite vivir con comodidad (15% de los españoles)

SUF: el actual nivel de ingresos de su hogar es suficiente, pero sin excesos (60% de los españoles)

INS: el actual nivel de ingresos de su hogar es insuficiente para poder vivir (25% de los españoles)

GRÁFICO





Bloque 6

Alimentación

6.1 | Comer insectos: la dieta del futuro

¿Hasta qué punto considera usted probable que en los próximos 30 años sea habitual incorporar insectos como parte de nuestra dieta?

	Total	Actitud hacia el cambio			Por sexo		Por edad				Por nivel de vida		
		COM	INC	IND	H	M	18-34	35-49	50-64	≥65	ACO	SUF	INS
Es probable	56	57	56	56	57	54	44	55	62	58	51	57	56
No es probable	36	38	35	34	36	36	48	38	29	31	42	35	33
NsNc	8	5	9	10	7	10	8	7	9	11	7	8	11

Por adaptación al cambio:

Cómodo (COM): se siente cómodo con el ritmo al que se producen los cambios en la actualidad

Incómodo (INC): no se siente cómodo con el ritmo al que se producen los cambios en la actualidad

Indiferente (IND): le da igual el ritmo al que se producen los cambios en la actualidad

Por nivel de vida:

ACO: el actual nivel de ingresos de su hogar le permite vivir con comodidad (15% de los españoles)

SUF: el actual nivel de ingresos de su hogar es suficiente, pero sin excesos (60% de los españoles)

INS: el actual nivel de ingresos de su hogar es insuficiente para poder vivir (25% de los españoles)

GRÁFICO



6.2 | La carne será de laboratorio

¿Hasta qué punto considera usted probable que en los próximos 30 años sea habitual incorporar a nuestra dieta carne creada en laboratorios?

	Total	Actitud hacia el cambio			Por sexo		Por edad				Por nivel de vida		
		COM	INC	IND	H	M	18-34	35-49	50-64	≥65	ACO	SUF	INS
Es probable	62	65	63	59	62	62	55	62	67	64	63	64	60
No es probable	30	30	29	31	31	29	38	31	25	28	32	29	30
NsNc	8	5	8	10	7	9	7	7	8	8	5	7	10

Por adaptación al cambio:

Cómodo (COM): se siente cómodo con el ritmo al que se producen los cambios en la actualidad

Incómodo (INC): no se siente cómodo con el ritmo al que se producen los cambios en la actualidad

Indiferente (IND): le da igual el ritmo al que se producen los cambios en la actualidad

Por nivel de vida:

ACO: el actual nivel de ingresos de su hogar le permite vivir con comodidad (15% de los españoles)

SUF: el actual nivel de ingresos de su hogar es suficiente, pero sin excesos (60% de los españoles)

INS: el actual nivel de ingresos de su hogar es insuficiente para poder vivir (25% de los españoles)

GRÁFICO



6.3 | Rechazo a la carne creada en laboratorios

¿Y le parecería más bien positivo o más bien negativo que sea habitual incorporar a nuestra dieta carne creada en laboratorios?

	Total	Actitud hacia el cambio			Por sexo		Por edad				Por nivel de vida		
		COM	INC	IND	H	M	18-34	35-49	50-64	≥65	ACO	SUF	INS
Es más bien positivo	20	26	17	18	23	16	19	21	19	19	22	20	18
Es más bien negativo	62	59	65	61	59	64	62	61	62	62	62	61	63
NsNc	18	15	18	21	18	20	19	18	19	19	16	19	19

Por adaptación al cambio:

Cómodo (COM): se siente cómodo con el ritmo al que se producen los cambios en la actualidad

Incómodo (INC): no se siente cómodo con el ritmo al que se producen los cambios en la actualidad

Indiferente (IND): le da igual el ritmo al que se producen los cambios en la actualidad

Por nivel de vida:

ACO: el actual nivel de ingresos de su hogar le permite vivir con comodidad (15% de los españoles)

SUF: el actual nivel de ingresos de su hogar es suficiente, pero sin excesos (60% de los españoles)

INS: el actual nivel de ingresos de su hogar es insuficiente para poder vivir (25% de los españoles)



¡Gracias!



fundación
AXA

PERIODISMO **2030**